

Instrukcja uniwersalnego dwukanałowego radiowego sterownika MT-STER – C201 24V

Informacja o produkcie.

Uniwersalny sterownik radiowy dwukanałowy z wbudowanymi przekaźnikami sterującymi.

Może być zastosowany do sterowania w wielu różnych dziedzinach.

UWAGA na fragmenty zaznaczone na czerwono w tekście instrukcji.

Stosowany głównie do sterowania np.: silników elektrycznych, drzwi elektrycznych, okien, wind przemysłowych, bram, rolet i innych urządzeń sterowanych elektrycznie gdzie wymagany jest ten rodzaj sterownika.

Dane techniczne sterownika MT-STER-C201 24V

- 1) Czułość: -105dBm;
 - 2) Częstotliwość pracy pilotów : 433,92 MHz P<10mW ;
 - 3) **Napięcie : 24V stabilizowane filtrowane [+/- 5%]**
 - 4) Prąd spoczynkowy : ≤6mA
 - 5) Prąd roboczy : ≤40mA (1 kanał), ≤ 80mA (2 kanały)
 - 6) Prąd max. styków przekaźnika : 10A-240V AC / 10A-24V DC/12V DC
 - 7) Temperatura pracy : -40 °C - + 80 °C
 - 8) Rozmiar : 70* 50 * 18 mm
- UPROSZCZONA DEKLARACJA ZGODNOŚCI UE:

Firma „Mega-Tronik” oświadcza, że sterownik **MT-STER-C201 24V** jest zgodny z dyrektywą 1999/5/WE



Rodzaje pracy sterownika MT-STER-C201

Rodzaj pracy sterownika ustawiamy zworą. Należy zdjąć obudowę sterownika.

A). **CHWILOWY:** Wolna pozycja 1,2,3, Nie trzeba zakładać zworki na piny. **Nie wolno pinów lutować!**

Sterowanie: Naciśnij przycisk pilota A, przekaźnik A sterownika włączy się. Zwarte styki :COM i NO. Dopóki trzymamy przycisk pilota A , dopóty przekaźnik A jest załączony. Zwolnij przycisk pilota A, przekaźnik A sterownika wyłączy się. Rozwarte styki : COM i NO.

Sterowanie: Naciśnij przycisk pilota B, przekaźnik B sterownika włączy się. Zwarte styki :COM i NO. Dopóki trzymamy przycisk pilota B dopóty przekaźnik B jest załączony. Zwolnij przycisk pilota B, przekaźnik B sterownika wyłączy się. Rozwarte styki : COM i NO.

B). **PRZERZUTNIK (A/B):** Zwora założona na piny 2 i 3 **Nie wolno pinów lutować!**

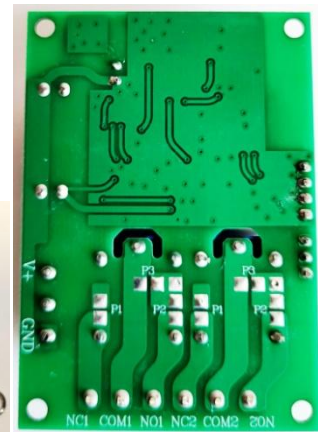
Sterowanie: Naciśnij przycisk pilota A, przekaźnik A sterownika włączy się. Zwarte styki : COM i NO. Naciśnij przycisk pilota B, przekaźnik A sterownika wyłączy się. Rozwarte styki : COM i NO. Jednocześnie załączy się przekaźnik B sterownika.

C). **WŁĄCZ/WYŁĄCZ (A/A)(B/B):** Zwora założona na piny 1 i 2 **Nie wolno pinów lutować!**

Sterowanie: Naciśnij przycisk pilota A, przekaźnik A sterownika włączy się. Zwarte styki : COM i NO. Naciśnij ponownie przycisk pilota A, przekaźnik A sterownika wyłączy się. Rozwarte styki : COM i NO.

Sterowanie: Naciśnij przycisk pilota B, przekaźnik B sterownika włączy się. Zwarte styki : COM i NO. Naciśnij ponownie przycisk pilota B, przekaźnik B sterownika wyłączy się. Rozwarte styki : COM i NO.

Przekaźniki A i B sterownika pracują niezależnie. Mogą być dowolnie włączane i wyłączane.



PROGRAMOWANIE I KASOWANIE PILOTÓW.

Piloty programujemy przy zdjętej obudowie sterownika. Tylko wersja w białej obudowie. Zachowaj ostrożność!

Pozostałe-programujemy przyciskiem zewnętrznym na obudowie. Nie należy rozbierać sterownika do programowania pilotów.

Włącz zasilanie, naciśnij przycisk „nauki”, kontrolka LED „nauki” zapali się na chwilę i zgaśnie, naciśnij dowolny przycisk pilota zdalnego sterowania w ciągu 6 sekund, kontrolka LED „nauki” mignie 4 razy, a następnie zgaśnie. Oznacza to poprawne zaprogramowanie pilota. Naciśnij powtórnie 2x przycisk „nauki” i naciśnij dowolny przycisk tego samego pilota który był programowany wcześniej. Mamy zaprogramowane pod obsługę 2 kanałów. Dla kolejnego i następnego pilota procedurę powielamy.

Uwaga: Sterownik może obsługiwać do 16 pilotów. 17 kasuje pilota nr.1

Kasowanie wszystkich pilotów z pamięci

Naciśnij przycisk „nauki” i trzymaj przez około 8 sekund, kontrolka LED „nauki” zapali się i zgaśnie. Oznacza to poprawne skasowanie wszystkich pilotów.

Przykładowe podłączenia odbiorników do sterownika MT-STER – 201 24V

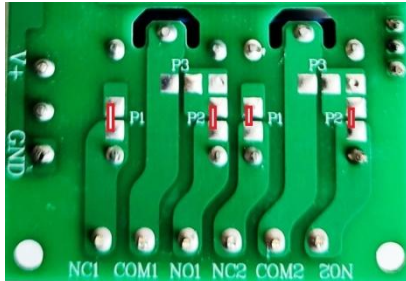


Foto 1

Przykładowe podłączenie silnika + 24V
Zwieramy cyną mostki P1 i P2.
Wyjście silnika na com1 i com2
Praca lewo/prawo.

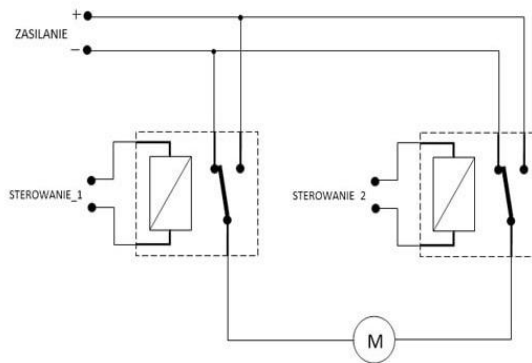


Foto 2

Powyżej tylko w przypadku gdy silnik ma identyczne napięcie zasilania jak sterownik. Foto 1.

Wszystkie silniki prądu stałego o napięciu innym niż zasilanie sterownika, podłączamy klasycznie do przekaźników. Foto 2.

Oznaczenia : COM- Przejście NO- Otwarty styk NC- Zwarty styk 1- przekaźnik nr.1 , 2- przekaźnik nr.2

WAŻNE.

Stosować zasilacz podający napięcie stałe = 24V , filtrowane. Zastosowanie innego rodzaju zasilania (przekroczenie jego wartości) lub zasilacza spowoduje niepoprawną pracę urządzenia lub jego uszkodzenie. Nie podlega to gwarancji, naprawie ani wymianie.

UWAGA.

W sterowniku jest zwinięta antena odbiorcza. W razie konieczności zwiększenia zasięgu należy ją rozwinąć i wysunąć poza obudowę. W tym celu należy wywiercić mały otwór w ścianie obudowy i przez niego antenę przełożyć.

Przy montażu zwrócić szczególną uwagę na prawidłowe podłączenie przewodów. .

Zasilanie na sterownik podać po sprawdzeniu poprawności montażu i wcześniejszym podłączeniu odbiorników.

KARTA GWARANCYJNA

Producent udziela 24 miesięcy gwarancji na poprawne działanie urządzenia

Data montażu	Podpis i stempel serwisu lub instalatora
Numer urządzenia	

Dodatkowe informacje i możliwość pobrania schematu i opisu urządzenia na www.mtalarmy.pl Importer: Mega-Tronik